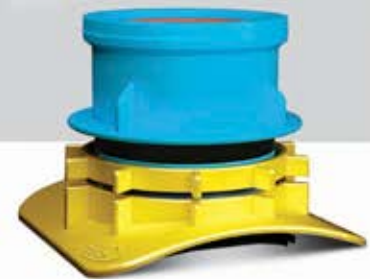




PAYAB BASPAR
Manufacturer's kits for water and
sewer connections, sewer parts

شرکت پایاب بسپار از ابتدای سال ۱۳۸۹ با هدف تولید و بازرگانی قطعات مورد استفاده در صنعت آب و فاضلاب فعالیت خود را آغاز نمود و در سال ۱۳۹۰ با توجه به گسترش فعالیت در زمینه بازرگانی همچنین امکان بهره برداری از ظرفیت ها برای تولید و لزوم حمایت از صنایع و تولیدات داخلی پس از اخذ مجوزهای لازم با هدف ساخت و تولید محصولات لاستیکی و پلاستیکی و چدنی در بخش انشعابات و خطوط شبکه های آب و فاضلاب ، این شرکت با نام تجاری گروه تولیدی و بازرگانی پایاب بسپار ایرانیان با شماره ۴۳۰۷۱ به ثبت رسید و در سال ۱۳۹۱ (سال تولید ملی) ضمن استناد به اساسی ترین اهداف خود در راستای ارائه محصولات با کیفیت برتر به منظور جلب رضایت مشتریان ، خط تولید اتصالات پلیمری را نیز راه اندازی نمود. لذا به پشتوانه بهره گیری از علم روز و تجارب ارزنده کادر فنی و متخصص خود در راستای مشارکت بیشتر در طرحهای عمرانی و در جهت معرفی قابلیت های بالقوه ، این شرکت توان مشارکت بیشتر و مسلم تر در طراحی ، تولید و تبادل دانش فنی و ارائه نقطه نظرات کارشناسی و تبیین شاخص ها و انتظارات مشتریان را توسط همکاران دارا میباشد در نهایت همکاری ها و رهنمودهای مسئولانه مدیران ارجمند ادارات آب و فاضلاب و شرکت های خصوصی که ما را در رسالت اصلی خویش در این مسیر یاری نموده اند ، ارج مینهیم و مزید امتنان است در راستای معرفی محصولات و بررسی امکان همکاری در آینده از نقطه نظرات و پیشنهادات شما نیز اطلاع حاصل نمایم .





کیت انشعاب آب



کمر بند انشعاب
Service Saddle

Polymer Service Saddle
Size : 20 - 315
Asbestos Service Saddle
Size : 80 - 100 - 150
Cast Iron Service Saddle
Size : 80 - 400

پلیمری با قطر ۲۰ تا ۳۱۵
آزبست با قطر ۸۰ - ۱۰۰ - ۱۵۰
(پلی پروپیلن کویلیمر با نافه برنجی و پلیمری)
چدنی با قطر ۸۰ تا ۴۰۰
داکتیل و خاکستری



پایه شیر و پایه کنتور
Setters

Curb Valve Seat
Water Meter Seat
Cast Iron
(Meter Setter & Valve Setter)
Size : 1 1/2 * 3/4 & 1 inch

پلیمری - چدنی
سایز ۳/۴ * ۱/۲ و ۱ اینچ



محفظه شیر قطع و وصل
Curb Valve Box

Polymer
Cast Iron
Polymer Cast Iron Cap
Galvanized Pipe And Cast Iron Cap
Size : 70 & 90 cm

تمام پلیمری
تمام چدن
پلیمری با کلاهک چدنی
لوله گالوانیزه با کلاهک چدنی
سایز ۷۰ و ۹۰ سانتیمتر

کلکتور (مقسم) Water Distribution Manifold

پلیمری
 Made of polypropylene materials (پلی پروپیلن کوبلیمر نافه برنجی با روکش نیکل کروم)
 from 2 to 13 units
 Input 1" to 3" ۲ واحدی تا ۱۳ واحدی
 Output 1½" & 3¼" ورودی ۲۵ تا ۳۲ - خروجی ۲۰ و ۲۵



حوضچه یکپارچه کنتور آب Water Meter Box

کلکتوری
 Cast Iron Access Cover
 Polymer Access Cover
 Cement composite covering Cover
 Polypropylene Uniform
 Underground Water Meter Box
 Size : 62 X 42 X 40
 62 X 42 X 30

درب پلیمری و چدنی و بتن الیافی
 طول: ۶۲: عرض: ۴۲: ارتفاع: ۴۰ و ۳۰
 مواد پلی پروپیلن تقویتی
 در رنگهای آبی - مشکی و سفید



حوضچه کنتور دیواری Wall Water Meter Box

تمام پلیمری
 Polypropylene Wall
 Water Meter Box
 Size : 24 x 60 x 17

طول: ۶۰: عرض: ۲۴: ارتفاع: ۱۷
 مواد پلی پروپیلن تقویتی
 در رنگهای آبی - مشکی و سفید



دریچه بازدید کنتور آب Access Cover

تمام پلیمری | تمام چدن
 کلاف پلیمری با درب چدنی
 طول: ۴۰: عرض: ۳۰
 طول: ۲۵: عرض: ۲۵
 مواد پلی پروپیلن تقویتی
 در رنگهای آبی - مشکی و سفید

Polymer Frame And Cast Iron
 Cover Access Cover
 Polymer Access Cover
 Cast Iron Access Cover
 Size : 30 x 40 & 35 x 25





شیر سوئیچی Lockable Valves

Polymer Cover
Size : 1/2 - 3/4
Polypropylene Cover With Brass Cover
closed and special wrench

پلیمری
سایز ۱/۲ - ۳/۴
مواد پلی پروپیلن با هسته برنجی
دارای پلمپ و آچار مخصوص



شیر سوئیچی Lockable Ball

Brass and bronze
Size : 1/2 - 3/4
Copley & Simple
Mechanical and magnetic

برنجی و برنجی
سایز ۱/۲ - ۳/۴
کوبلی دار - ساده و مغزی دار
مکانیکی و مغنتی



شیر قطع و وصل Stop Valve

Polymer Cover
Size : 1/2 - 3/4
Polypropylene Cover With Brass Cover

پلیمری
سایز ۱/۲ - ۳/۴
مواد پلی پروپیلن
با هسته برنجی



شیر قطع و وصل یا انشعاب Curb Valve

Brass and bronze
Size : 1/2 - 2 inch
Copley & Simple
Ball style & Plug Style

برنجی و برنجی
سایز ۱/۲ تا ۲ اینچ
کوبلی دار و ساده
مکانیزم آب بندی توپی و فلز بر فلز

Valve

شیر شبکه Corporation Valve

Polymer Cover
Size : 1½ - 3¼
Polypropylene Cover With Brass Cover

پلیمری
سایز ۱½ - ۳¼
مواد پلی پروپیلن با هسته برنجی



شیر گازی مخصوص آب / شیر فلکه Ball Valves / Non Return Valves

Brass and bronze
Size : 1½ - 2 inch
Cock Handle

برنزی و برنجی
سایز ۱½ تا ۲ اینچ
ربع گرد - دسته پروانه ای و کشویی



شیر خودکار Check Valves

Brass and bronze
Size : 1½ - 2 inch
Male thread & Simple

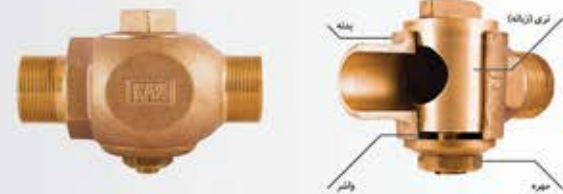
برنزی و برنجی
سایز ۱½ تا ۲ اینچ
ساده و یک سر مغزی



شیر شبکه Corporation Valve

Brass and bronze
Size : 1½ - 2 inch
Copley & Simple
Ball style & Play Style

برنزی و برنجی
سایز ۱½ تا ۲ اینچ
کوپلی دار و ساده
مکانیزم آب بندی توپی و فلز بر فلز



لوله و اتصالات ۵ لایه مخصوص آب گرم و سرد

لوله‌های فاضلابی چسبی و پوششیت P.V.C-U
لوله اتصالات فاضلابی پوششیت پلی پروپیلن



فشار PN	سفتی حلقوی SN - S	ضخامت mm	سایز mm
6		2	63
8		2.5	63
10	4 16	3	63
12.5		3.8	63
16		4.7	63
20		5.8	63
6		2.8	90
8	4 16	3	90
10		3.5	90
12.5		4.3	90
16		5.4	90
6		2.7	110
8	4 16	3.2	110
10	8 14	3.4	110
12.5		4.2	110
16		5.3	110
20		6.6	110
6		3.1	125
8	4 16	3.2	125
10	8 14	3.7	125
12.5		3.9	125
16		4.8	125
20		6	125
6	2 20	3.2	160
8	4 16	4	160
10	8 14	4.7	160
12.5		4.9	160
16		6.2	160
20		7.7	160



Pipes, Group

Polyethylene pipes and fittings

Size : 20 - 200

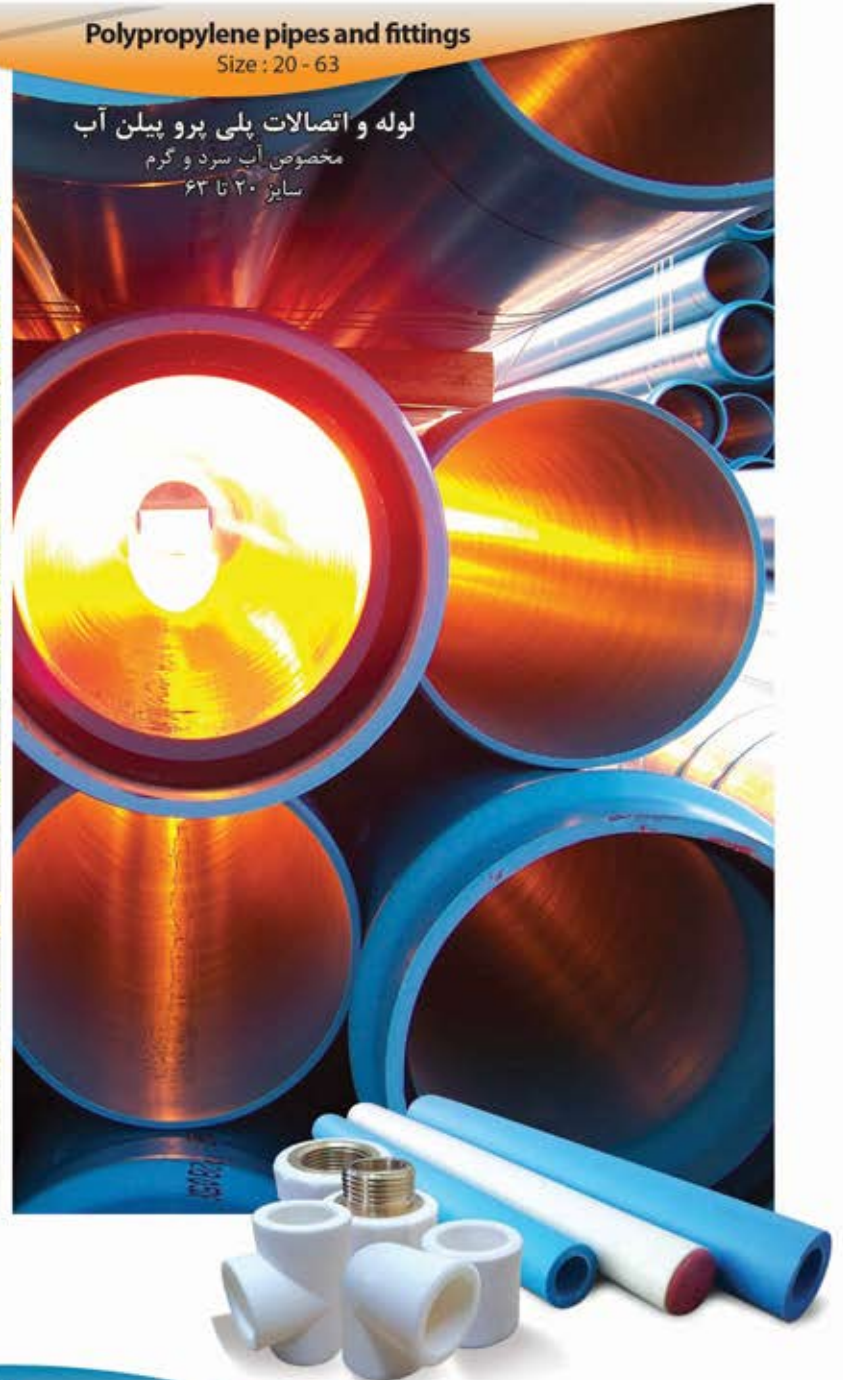
لوله و اتصالات پلی اتیلن آب
دارای تاییدیه آب و خاک
سایز ۲۰ تا ۲۰۰



Polypropylene pipes and fittings

Size : 20 - 63

لوله و اتصالات پلی پرو پیلن آب
مخصوص آب سرد و گرم
سایز ۲۰ تا ۶۳



کیت انشعاب فاضلاب



سیفون
Siphon

Uniform : U-PVC
Size : 110 - 125 - 160

Simple Siphon
Cascade Siphon

جنس یو پی وی سی
سایز ۱۱۰ - ۱۲۵ - ۱۶۰

سیفون المی وسط
سیفون المی کنار



سیفون چهار تکه آبشاری
Four Piece Polypropylene
Cascade Siphon

Uniform : polypropylene
Size : 110 - 125 - 160

جنس یو پی وی سی
سایز ۱۱۰ - ۱۲۵ - ۱۶۰



انشعابگیر فاضلابی
Branching

Three-Piece & Four-Piece
Uniform : polypropylene
(Installable on different sewer pipes including
CORRUGATE , PE, UPVC and GRP)
Size : 110 - 125 - 160

سه تکه و چهار تکه رزوه ای
مواد پلی پروپیلن کوپلیمر
(مخصوص لوله های کارگیت پلی اتیلن
یو پی وی سی و جی آر پی)
در سایز ۱۱۰ - ۱۲۵ - ۱۶۰



Sewer Service Line

دریچه بازدید سیفون Access Cover

Cast Iron
Cover-Polymer
Polymer Frame , Cast Iron Cover
Size : 22 & 25 cm

چدنی
تمام پلیمری
کلاف پلیمری با درب چدنی
در سایز ۲۲ و ۲۵



دریچه بازدید نانو کامپوزیت بتن یافی Cement composite Covering

Cement Composite Covering
Circular Handles
Size: 20 & 25 cm
With Cement Composite Frames

از جنس کامپوزیت سیمانی بر پایه بتن یافی
دایره ای و مربعی
در سایز ۲۰ و ۲۵ سانتی متر
همراه با کلاف کامپوزیت سیمانی



درپوش سیفون Siphon Cap

Rubber Plug & Polymer
Size : 110 - 125 - 160

لاستیکی و پلاستیکی
سایز ۱۱۰ - ۱۲۵ - ۱۶۰



لوله کاروگیت Corrugated Pipes

Two shells
Uniform : poly etilen
Size : 800 - 200

دو جداره
مواد پلی اتیلن
سایز ۲۰۰ تا ۸۰۰



دریچه منهول فاضلابی
Manhole Cover

کامپوزیت سیمانی بر پایه بتن بیافی
چدن داکتیل و خاکستری
چدن بتن پلیمر
وزن ۴۰ تا ۱۲۰ کیلو | قطر ۵۵ تا ۶۰ سانتیمتر

Cement composite covering
with cement composite frames
Cast Iron-Concrete-Polymer Cover
Gray Cast Iron & Hinged Ductile
Size : 55 - 60 cm
Weight : 40 - 120 kg



پله منهول فاضلابی
Manhole Step

مهره دار و ساده
پلی پروپیلن کوپلیمر | سایز ۲۲ و ۳۲
Winged and Simple
Polypropylene copolymer
Size : 22 & 32



شير يك طرفه فاضلابى
Check Valve

polypropylene materials
Size : 110 - 125 - 160

مواد پلى پروپيلين
سايه ۱۶۰ - ۱۲۵ - ۱۱۰



گرد بر
Sewer Connection Branching Cutter

Uniform : Steel and galvanized
Size : 110 - 125 - 160

فولادى و گالوانيزه
سايه ۱۶۰ - ۱۲۵ - ۱۱۰



پلمپ كنتور
Water Meter Sealed

Cable and Polymer
special Serial number

سىمى و پلىمرى
با شماره سريال مخصوص



آچار انشعابگير
Sewer Connection Branching Wrench

Uniform : Metal
Size : 110 - 125 - 160

فلزى
براى انشعابگير ۱۶۰ - ۱۲۵ - ۱۱۰

